

CITIZEN®

INSTRUCTION MANUAL



Eco-Drive®

Inhaltsverzeichnis

- **Hinweise vor der Verwendung** 2
 - Hinweise zum Laden Ihrer Uhr..... 2
- **Ihre Uhr** 4
- **Bezeichnungen der Bauteile** 6
 - Informationen zur Krone..... 7
- **Einstellen von Uhrzeit und Kalender**..... 8
 - 1) Einstellen von Uhrzeit und Tag 8
 - 2) Einstellung des Datums 10
- **Störungsbehebung** 13
- **Zur besonderen Beachtung** 14
- **Spezifikationen**..... 24

Hinweise vor der Verwendung

Hinweise zum Laden Ihrer Uhr

Diese Uhr verfügt über eine aufladbare Zelle, die geladen wird, indem Sie das Ziffernblatt einer Lichtquelle, wie z. B. direktem Sonnenlicht oder einer Leuchtstofflampe aussetzen.



Umgebung	Ladeumgebung – Beleuchtungsstärke (in Lux)	Ladezeit (ungefähr)		
		Erforderliche Ladezeit zur Aufrechterhaltung des normalen Betriebs für 1 Tag	Erforderliche Ladezeit für das Zurückkehren zum normalen Betrieb aus dem Stoppzustand der Uhr	Erforderliche Ladezeit zum Erreichen der vollen Ladung aus dem Stoppzustand der Uhr
Direktes Sonnenlicht (im Freien)	100,000	2 Minuten	50 Minuten	13 Stunden
Bewölkt (im Freien)	10,000	10 Minuten	5 Stunden	35 Stunden
Weniger als 20 cm von einer Leuchtstofflampe mit 30 W entfernt	3,000	35 Minuten	17 Stunden	120 Stunden
Innenraum	500	3,5 Stunden	120 Stunden	800 Stunden

Für eine optimale Leistung

- Setzen Sie das Ziffernblatt der Uhr mindestens einmal monatlich mehrere Stunden lang direktem Sonnenlicht aus.
- Nachdem Sie die Uhr abgenommen haben, legen Sie sie so ab, dass das Ziffernblatt helles Licht empfangen kann, d. h. legen Sie sie in die Nähe eines Fensters.
- Bevor Sie die Uhr für einen längeren Zeitraum an einem dunklen Ort aufbewahren, laden Sie sie unbedingt vollständig auf.

Wenn Sie die Uhr regelmäßig durch lange Ärmel abdecken, wird sie u. U. nicht vollständig geladen. Versuchen Sie die Uhr immer genügend Licht auszusetzen, so dass sie geladen wird.

Laden Sie die Uhr nicht bei hohen Temperaturen (ca. 60 °C oder höher).

Ihre Uhr

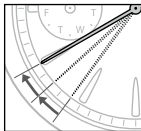
Eco-Drive-Uhr (solarbetrieben)

Die Uhr wird angetrieben, indem sie Sonnenlicht und anderes Licht in Elektroenergie umwandelt. Sobald die aufladbare Zelle vollständig geladen ist, funktioniert die Uhr ca. 6 Monate lang.

Warnanzeige bei unzureichender Ladung

Wenn die Uhr nur noch über sehr wenig Energie verfügt, bewegt sich der Sekundenzeiger in 2-Sekunden-Intervallen, was besagt, dass die Uhr wieder aufgeladen werden muss.

Wenn der Sekundenzeiger in Zwei-Sekunden-Intervallen zu laufen beginnt, setzen Sie die Uhr so lange Licht aus, bis sie genügend geladen wurde.



- ⚠ Wenn die Uhr ca. 4 Tage lang nach Beginn der „Warnanzeige bei unzureichender Ladung“ keinem Licht ausgesetzt wird, bleibt die Uhr stehen.

Schnellstartfunktion

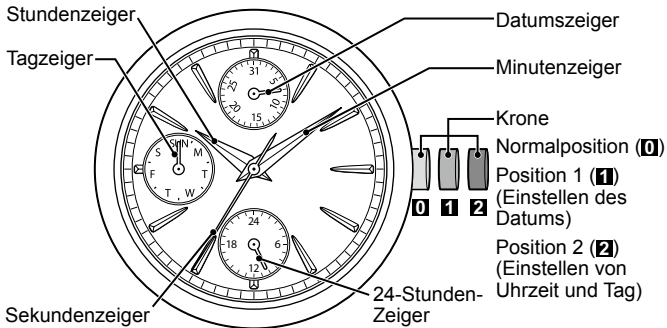
Wenn die stehen gebliebene Uhr Licht ausgesetzt wird, beginnt sie sofort wieder zu laufen.

- ! Setzen Sie die Uhr nach dem Schnellstart so lange Licht aus, bis sie genügend geladen wurde. Stellen Sie die korrekte Uhrzeit ein, bevor Sie die Uhr verwenden.

Überladungsschutzfunktion

Sobald die Uhr vollständig geladen ist, wird automatisch eine Überladungsschutzfunktion aktiviert, damit sie nicht weiter geladen wird. Egal wie sehr die Uhr geladen ist – dies wirkt sich nicht auf die aufladbare Zelle, die Genauigkeit der Uhrzeit, die Funktionen oder auf andere Leistungsmerkmale der Uhr aus.

Bezeichnungen der Bauteile



⚠ Die in dieser Anleitung verwendeten Abbildungen können etwas von der aktuellen Armbanduhr abweichen, die Sie gekauft haben.

Informationen zur Krone

Einige Modelle verwenden ein System mit feststellbarer Krone. Wenn keine Bedienvorgänge an der Uhr ausgeführt werden sollen, können versehentliche Bedienvorgänge verhindert werden, indem die Krone arretiert wird. Um die Uhr wieder bedienen zu können, geben Sie die Sperre frei.

Vor der Bedienung

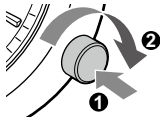
Geben Sie die Sperre der Krone frei
Drehen Sie die Krone nach links (im entgegengesetzten Uhrzeigersinn).



Wenn die Schraubkrone gelöst wird, kommt sie ein Stück heraus und verbleibt in der Normalposition.

Nach der Bedienung

Arretieren Sie die Krone
Drücken Sie auf die Krone und drehen Sie sie nach rechts (im Uhrzeigersinn), um die Schraubkrone festzuziehen.

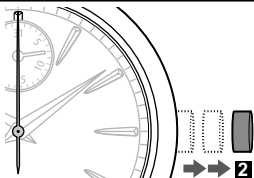


Einstellen von Uhrzeit und Kalender

1) Einstellen von Uhrzeit und Tag

- Der 24-Stunden-Zeiger bewegt sich zusammen mit dem Stundenzeiger und dem Minutenzeiger.

Ziehen Sie die Krone heraus



Wenn sich der Sekundenzeiger an der 0-Sekunden-Position befindet, ziehen Sie die Krone um zwei „Stufen“ auf Position 2 heraus.

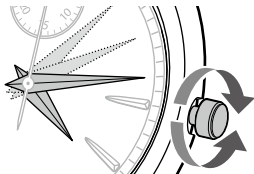
Stellen Sie den Tag ein



Drehen Sie die Krone nach rechts (im Uhrzeigersinn), um den Tag einzustellen. (Der Tagzeiger bewegt sich, wenn der Stundenzeiger zwischen 0:00 Uhr und 5:00 Uhr morgens steht.)

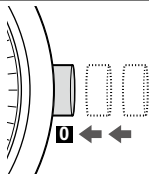
Da sich der Tagzeiger zusammen mit dem Stundenzeiger und dem Minutenzeiger bewegt, stellen Sie zuerst den Tag und dann die Uhrzeit ein.

Stellen Sie die Uhrzeit ein



Drehen Sie die Krone, um die Uhrzeit einzustellen. Achten Sie dabei auf die Position „a.m.“ (vormittags) bzw. „p.m.“ (nachmittags).

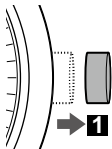
Drücken Sie die Krone zurück



Stellen Sie die Krone anhand einer zuverlässigen Zeitquelle wieder auf die Normalposition (**0**).

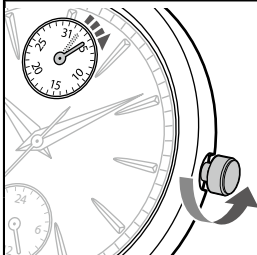
2) Einstellung des Datums

Ziehen Sie die Krone heraus



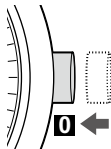
Ziehen Sie die Krone um eine „Stufe“ auf Position 1 heraus.

Stellen Sie das Datum ein



Drehen Sie die Krone (im entgegengesetzten Uhrzeigersinn) nach links, um das Datum zu stellen. (Das Datum ändert sich nicht, wenn Sie die Krone nach rechts (im Uhrzeigersinn) drehen.)

Drücken Sie die
Krone zurück



Stellen Sie die
Krone wieder auf
Normalposition
(0).

Informationen zur feststellbaren Krone

Lösen Sie erst die Schraubkrone, bevor Sie an der Krone drehen, um Uhrzeit und Kalender einzustellen. Nachdem Sie Uhrzeit und Kalender eingestellt haben, drücken Sie unbedingt auf die Krone und drehen Sie sie, um die Schraubkrone wieder zu arretieren (siehe Seite 7). Wenn Ihre Uhr über keine feststellbare Krone verfügt, kann die Uhr ohne Arretieren und Lösen der Krone bedient werden.



Hinweise

Einstellen des Tags

Der Tagzeiger bewegt sich, wenn der Stundenzeiger zwischen 0:00 Uhr und 5:00 Uhr morgens steht. Achten Sie beim Stellen der Uhrzeit auf die Position „a.m.“ (vormittags) bzw. „p.m.“ (nachmittags).

Einstellen des Datums

Ändern Sie das Datum nicht, wenn der Stundenzeiger zwischen 21:00 Uhr und 1:00 Uhr steht. Falls Sie das Datum dennoch in diesem Zeitraum ändern, wechselt das Datum am nächsten Tag u. U. nicht.



Tipps

Einstellen der Uhrzeit

- Finden Sie beim Einstellen der Uhrzeit die Position für „a.m.“ (vormittags) bzw. „p.m.“ (nachmittags) anhand der Bewegung des Tagzeigers heraus.
- Drehen Sie den Minutenzeiger bezüglich der korrekten Uhrzeit zuerst 4 oder 5 Minuten weiter und dann wieder zurück auf die korrekte Uhrzeit, um diese noch präziser einzustellen.

Einstellen des Datums

Das Datum verfügt über einen 31-Tage-Zyklus. Stellen Sie das Datum am Beginn von März, Mai, Juli, Oktober und Dezember erneut ein.

Störungsbehebung

Problem	Ursache und Abhilfemaßnahme
<ul style="list-style-type: none">● Der Sekundenzeiger bewegt sich in 2-Sekunden-Intervallen.● Die Uhr ist stehen geblieben.	<p>Die Ladung ist unzureichend.</p> <p>➔ Laden Sie die Uhr, bis sich der Sekundenzeiger wieder in 1-Sekunden-Intervallen bewegt (siehe Seite 2).</p>
<ul style="list-style-type: none">● Tag und Datum wechseln um die Mittagszeit.	<p>Die Positionen für „a.m.“ (vormittags) bzw. „p.m.“ (nachmittags) wurden vertauscht.</p> <p>➔ Stellen Sie die korrekte Uhrzeit (gemäß a.m. bzw. p.m.) ein. Achten Sie dabei auf den Zeitraum, in dem sich der Tagzeiger bewegt (siehe Seiten 8 und 11).</p>
<ul style="list-style-type: none">● Der Sekundenzeiger bewegt sich nicht in 1-Sekunden-Intervallen, obwohl die Uhr geladen wurde.● Die Uhr funktioniert selbst nach dem Aufladen nicht.● Die Uhr bleibt selbst nach dem Aufladen bald stehen.	<p>➔ Wenden Sie sich an Ihren Fachhändler oder ein Citizen-Kundendienstzentrum.</p>

Zur besonderen Beachtung

WARNUNG

Zur Wasserdichtigkeit

- Die verschiedenen Klassen der Wasserdichtigkeit lassen sich der nachstehenden Tabelle entnehmen. 1 Bar entspricht ungefähr 1 Atmosphäre.
- Vergleichen Sie die Kürzel zur Wasserdichtigkeit auf dem Zifferblatt und der Gehäuserückseite Ihrer Uhr mit den Angaben der Tabelle.

Anzeige		Spezifikationen
Zifferblatt	Gehäuserückwand	
WATER RESIST oder keine Anzeige	WATER RESIST(ANT)	Wasserdicht bis 3 Atmosphären
WR 50 oder WATER RESIST 50	WATER RESIST(ANT) 5 bar oder WATER RESIST(ANT)	Wasserdicht bis 5 Atmosphären
WR 100/200 oder WATER RESIST 100/200	WATER RESIST(ANT) 10/20 bar oder WATER RESIST(ANT)	Wasserdicht bis 10/20 Atmosphären

Anwendungsbeispiele



Geringe Berührung
mit Wasser
(Händewaschen,
Regen usw.)



Leichte Berührung
mit Wasser
(Abwaschen,
Küchenarbeit,
Schwimmen usw.)



Wassersport
(Schnorcheln)



Tauchen (mit
Sauerstoffflasche)



Betätigen der Krone
oder der Knöpfe
bei sichtbarer
Feuchtigkeit

JA**NEIN****NEIN****NEIN****NEIN****JA****JA****NEIN****NEIN****NEIN****JA****JA****JA****NEIN****NEIN**

* WATER RESIST (ANT) xx bar kann auch als W.R. xx bar angegeben werden.

WARNUNG Zur Wasserdichtigkeit

- Wasserdicht für den täglichen Gebrauch (bis zu 3 Atmosphären): Solch eine Uhr darf geringfügig Wasser ausgesetzt werden. Sie kann z.B. beim Händewaschen am Handgelenk bleiben, darf aber nicht unter Wasser getaucht werden.
- Erhöhte Wasserdichtigkeit für den täglichen Gebrauch (bis zu 5 Atmosphären): Solch eine Uhr darf z.B. beim Baden und Schwimmen, nicht aber beim Schnorcheln aufbewahrt werden.
- Hohe Wasserdichtigkeit für den täglichen Gebrauch (bis zu 10/20 Atmosphären): Solch eine Uhr darf beim Schnorcheln aufbewahrt werden, nicht aber beim Tauchen mit Sauerstoffflasche.

VORSICHT

- Die Krone muss beim Tragen der Uhr unbedingt in ihre Normalposition zurückgedrückt sein. Falls Ihre Armbanduhr mit einer feststellbaren Krone versehen ist, ziehen Sie unbedingt die Krone richtig fest an.
- Die Krone oder der Knöpfe NIEMALS bei nasser Uhr oder mit nassen Händen betätigen. Andernfalls kann Wasser eintreten und die Wasserdichtigkeit verlorengehen.
- Nach Gebrauch in Salzwasser die Uhr unter Leitungswasser abspülen und anschließend mit einem Tuch trockenwischen.
- Wenn Wasser in die Uhr eingedrungen ist, oder wenn die Innenseite des Glases länger als einen Tag lang beschlagen bleibt, bringen Sie Ihre Uhr bitte unverzüglich zu Ihrem Fachhändler oder zur nächsten Citizen-Kundendienststelle. Wenn nichts unternommen wird, ist Korrosion die Folge.
- Wenn Salzwasser in die Uhr eingedrungen ist, verstauen Sie die Uhr in einem Karton oder Plastikbeutel und bringen Sie sie unverzüglich zur Reparatur. Andernfalls steigt der Druck in der Uhr an, und Bauteile (Quarz, Krone, Knöpfe usw.) können sich lösen.

VORSICHT Die Uhr stets sauberhalten

- Staub- und Schmutzansammlungen zwischen Gehäuse und Krone erschweren das Betätigen der Krone. Drehen Sie die in ihrer Normalposition befindliche Krone in regelmäßigen Abständen, damit sich Schmutzteilchen lösen, und entfernen Sie die Reste mit einem sauberen Pinsel.
- Staub und Schmutz sammelt sich in Rillen und Spalten im Gehäuse und Armband an. Solche Verschmutzungen können Korrosion verursachen und z.B. Ihre Kleidung verfärben. Reinigen Sie die Uhr regelmäßig.

Reinigen der Uhr

- Reinigen Sie das Glas und das Gehäuse mit einem weichen Tuch von Schmutz, Schweiß und Feuchtigkeit.
- Reinigen Sie das Lederarmband mit einem weichen Tuch von Schweiß und Schmutz.
- Reinigen Sie ein Metall-, Kunststoff- oder Gummiarmband in einer milden Seifenlösung von Schmutz. Entfernen Sie Schmutzablagerungen zwischen den Gliedern eines Metallarmbands mit einer weichen Bürste. Wenn Ihre Uhr nicht wasserdicht ist, überlassen Sie solch eine Reinigung Ihrem Fachhändler.

Hinweis: Verwenden Sie keine scharfen Lösungsmittel (Verdünner, Waschbenzin usw.), da diese die Gehäuse- und Bandoberfläche angreifen können und die Dichtungen beschädigen.

VORSICHT Umgebungsbedingungen

- Setzen Sie Ihre Uhr keinen Temperaturen aus, die außerhalb des vorgeschriebenen Temperaturbereichs liegen. Bei Nichtbeachtung ist keine einwandfreie Funktionsfähigkeit gewährleistet und die Uhr kann sogar stehenbleiben.
- Tragen Sie Ihre Uhr NICHT in Umgebungen mit hohen Temperaturen, wie sie z.B. in einer Sauna auftreten. Bei Nichtbeachtung können Sie Ihre Haut verbrennen.
- Lassen Sie Ihre Uhr NICHT an Orten mit hohen Temperaturen, z.B. im Handschuhfach oder auf dem Armaturenbrett eines in der Sonne geparkten Fahrzeuges. Bei Nichtbeachtung kann durch Schmelzen von Kunststoffteilen die Uhr beschädigt werden.
- Lassen Sie Ihre Uhr NICHT in die Nähe starker Magnete. Die Ganggenauigkeit der Uhr wird beeinträchtigt, wenn sie in zu großer Nähe von magnetischen Schließmechanismen, Lautsprechern von Funktelefonen usw. getragen wird. Halten Sie die Uhr von solchen Magneten fern, und korrigieren Sie ggf. die Uhrzeit.

Zur besonderen Beachtung

- Lassen Sie Ihre Uhr NICHT in die Nähe von Haushaltsgeräten, die eine hohe statische Elektrizität erzeugen. Die Ganggenauigkeit der Uhr wird beeinträchtigt, wenn sie hoher statischer Elektrizität, wie sie z.B. von Fernsehgeräten kommt, getragen wird.
- Schützen Sie die Uhr vor starken Stößen und lassen Sie sie NICHT auf den Boden fallen.
- Schützen Sie die Uhr vor Umgebungen, in denen Sie Chemikalien und korrosiven Gasen ausgesetzt ist. Wenn die Uhr mit starken Lösungsmitteln wie Verdüner und Waschbenzin usw. in Berührung kommt, können Verfärbungen eintreten, bestimmte Komponenten können schmelzen, aufbrechen usw. Bei direktem Kontakt mit Quecksilber aus Thermometern werden das Gehäuse, das Band und andere Teile verfärbt.

Periodische Inspektion

Ihre Armbanduhr muss einmal alle zwei oder drei Jahre überprüft werden, um hohe Betriebssicherheit und lange Lebensdauer sicherzustellen.

Damit Ihre Armbanduhr wasserdicht verbleibt, muss die Dichtung regelmäßig erneuert werden.

Andere Teile müssen ebenfalls überprüft und ggf. erneuert werden.

Verlangen Sie immer Citizen Originalteile als Ersatz.

WARNUNG Hinweise zur Handhabung der aufladbaren Zelle

- Entfernen Sie nicht selbst die aufladbare Zelle aus der Uhr. Wenn die Zelle dennoch entfernt werden muss, bewahren Sie sie außerhalb der Reichweite von Kindern auf, um ein versehentliches Verschlucken zu verhindern.
- Sollte die aufladbare Zelle trotzdem verschluckt werden, fragen Sie umgehend einen Arzt um Rat.

Zur besonderen Beachtung

- Entsorgen Sie die Zelle immer als Sondermüll. Befolgen Sie die in Ihrem Land geltenden Entsorgungsvorschriften, um Brände zu verhüten und Umweltverschmutzungen zu vermeiden.

WARNUNG Verwenden Sie lediglich die spezifizierte aufladbare Zelle

- Die Uhr funktioniert nicht, wenn ein falscher Batterietyp eingelegt wurde.
- Verwenden Sie niemals eine reguläre Silberbatterie. Die Batterie könnte sich während des Ladeprozesses überladen und bersten, was zu Schäden an der Uhr oder Verletzungen des Trägers führen kann.

VORSICHT Vorsichtsmaßnahmen zum Laden

- Laden Sie die Uhr nicht bei hohen Temperaturen (ca. 60 °C oder höher). Durch Überhitzung beim Laden kann sich das Äußere der Uhr verfärben, sie kann deformiert werden, oder ihre beweglichen Teile können beschädigt werden.
Beispiel)
 - Laden in der Nähe von Glühlampen, Halogenlampen oder anderen Lichtquellen, die sich sehr schnell erwärmen.
 - Laden auf Flächen, die sich sehr schnell erhitzen, wie z. B. einem Armaturenbrett.
- Wenn eine Ladung mit Glühlampen, Halogenlampen oder anderen Lichtquellen, die sich sehr schnell erwärmen, erfolgen soll, positionieren Sie die Uhr mindestens 50 cm von dieser Quelle entfernt, um ein Überhitzen zu vermeiden.

Spezifikationen

Kal.-Nr.: 8637

Typ: Analoge solarbetriebene Uhr

Genauigkeit der Uhrzeit: Durchschnittliche monatliche Abweichung: ± 15 Sekunden
(unter Verwendung bei normalen Temperaturen (+5 °C bis +35 °C))

Temperaturbereich für den Betrieb: -10 °C bis + 60 °C

Displayfunktionen: Uhrzeit: Stunden, Minuten, Sekunden und 24-Stunden
Kalender: Datum, Tag

Weitere Funktionen: Kalenderfunktion:
Warnfunktion bei unzureichender Ladung (Bewegung des Sekundenzeigers in 2-Sekunden-Intervallen)
Schnellstartfunktion
Überladungsschutzfunktion

Betriebszeit: Zeit bis zum Stehenbleiben bei vollständiger Ladung ohne Nachladung:
ca. 6 Monate
Zeit ab Aktivierung der „Warnanzeige bei unzureichender Ladung“ bis zum Stoppen der Uhr: ca. 4 Tage

Batterie: Aufladbare Zelle (1 Stück)

CE

Model No.AP4*・FD1*

Cal.8637

CTZ-B8160①